



13/04/24 - 17/05/24

ITINERARIOS

ROSANA SITCHA

ITINERARIOS

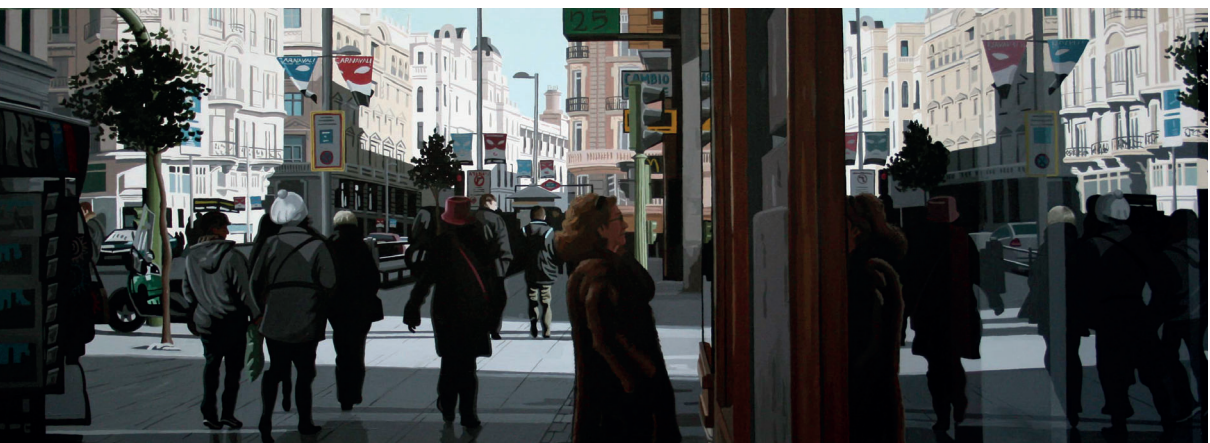
ROSANA SITCHA

13 abril - 17 mayo 2024

ARQUITECTURA DE BARRIO
C/ Julián Calvo, 6. 30004. Murcia



PALACE HOTEL II. Acrílico / Tabla. 114x114 cm.



REFLEJOS EN GRAN VÍA VII. Acrílico / Tabla. 54x150 cm.

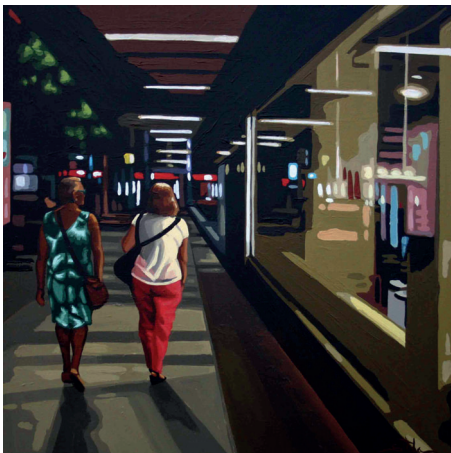


ATARDECER EN GRAN VÍA. Acrílico / Tabla. 100x100 cm.

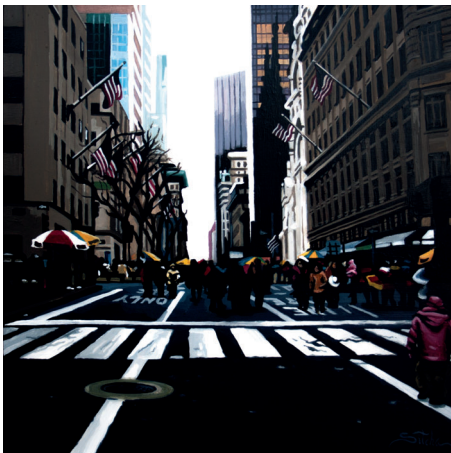
*REFLEJOS XLV.
NUEVA YORK.
Acrílico / Tabla. 30x30 cm.*



*REFLEJOS XXV.
GRAN VÍA MURCIA.
Acrílico / Tabla. 30x30 cm.*



*WINTER NEW YORK.
Acrílico / Tabla. 30x30 cm.*







◀ *NEW YORK IN SUMMER TIME*. Acrilico / Lienz. 150x100 cm.

LA CIUDAD, EL LABERINTO DE SUEÑOS DE ROSANA SITCHA

En las obras de Rosana Sitcha descubrimos la ciudad a través de su reflejo. Desde esta perspectiva la miramos como un lugar enigmático, sugerente. Reconocemos los espacios habitados y, «bajo el cielo blanco, cada cristal se transforma en un laberinto de sueños» -palabras con las que el periodista Enrique Arroyas describe La ciudad reflejada de la artista. «Como si la vida interior se abriera paso por las fisuras de la luz en los espejos -continúa-, podemos escuchar retazos de conversaciones y pensamientos de las personas detenidas en la acera brillante».

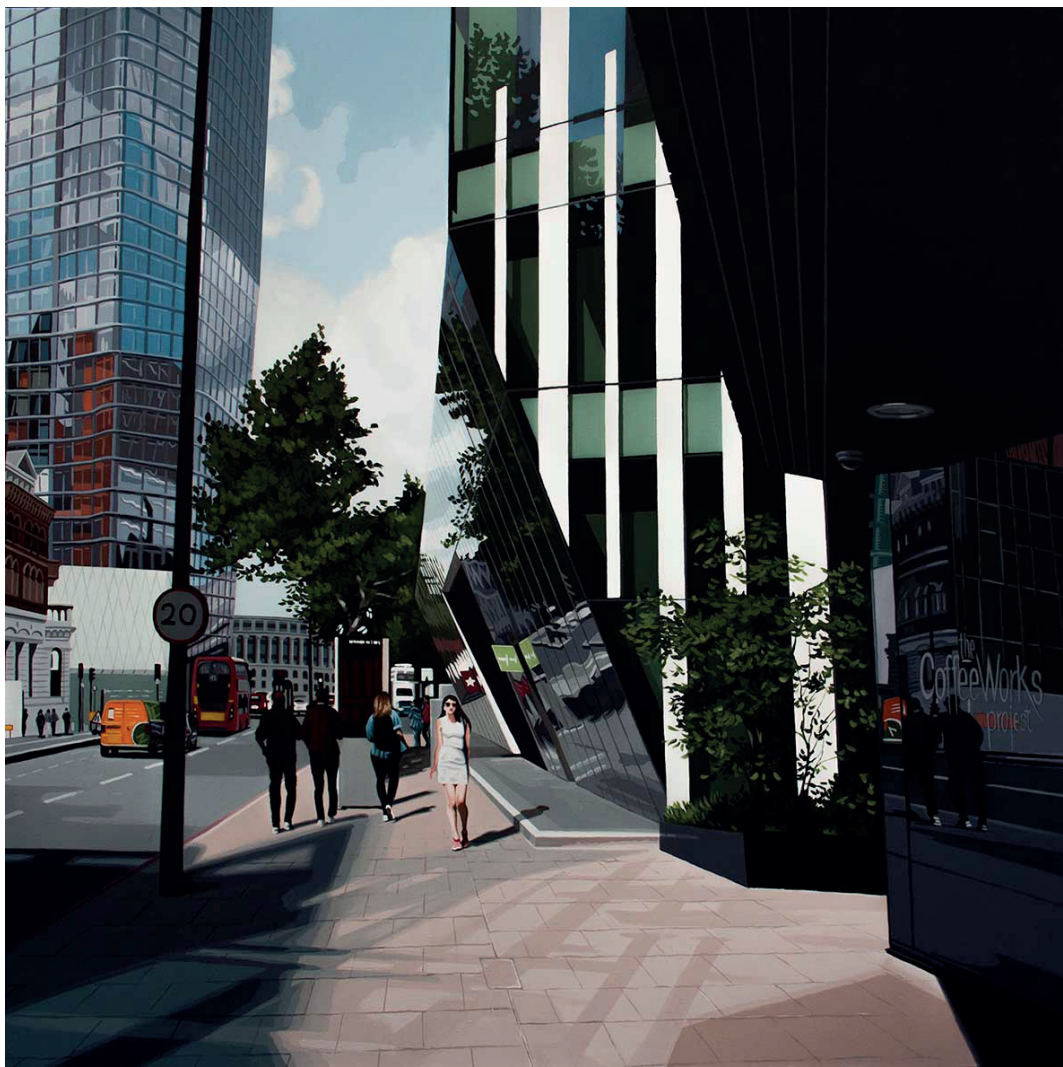
En sus paisajes urbanos, debido a la utilización de la luz y el color, capta la mirada del espectador con altos contrastes y busca valores tonales para conseguir equilibrio, a la vez que aleja las zonas más iluminadas y acerca las más oscuras.

Concibe sus proyectos desde una óptica íntima y personal, donde juega con la capacidad del espectador de imaginar y adivinar lo representado. Una nueva perspectiva de paisaje que indaga en la relación entre la ciudad y las personas que la dotan de vida y movimiento.

Ariana Gómez Company
Periodista cultural

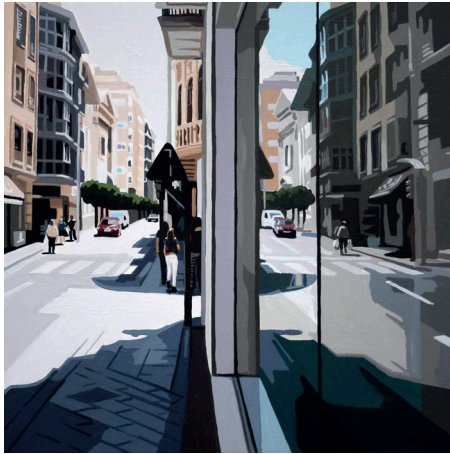


REFLECTIONS X. Acrílico / Lienzo. 52x159 cm.



REFLEJOS XXXII.LONDRES. Acrílico / Lienzo. 150x150 cm.

*REFLEJOS XXVIII. MURCIA.
Acrílico / Tabla. 30x30 cm.*



*REFLEJOS XXI.
GRAN VÍA DE MURCIA.
Acrílico / Tabla. 30x30 cm.*



*DESDE EL PUERTO DE CADIZ.
Acrílico / Tabla. 30x30 cm.*





CENTRO SPON...
*ANITAKED
*GOSIRAO,
ND ☎ 968 2042...

702
440
NIGHT
HIDERS



◀ REFLEJOS IX. MURCIA. Acrílico / Tabla. 100x81 cm.



REFLEJOS XXXIII. LONDRES. Acrílico / Tabla. 70x70 cm.



REFLEJOS IV. MADRID.
Acrílico / Tabla. 119x36 cm.



45th IN BLUE. Acrílico / Lienzo. 100x100 cm.

CADIZ.
Acrílico / Tabla. 30x30 cm.



REFLEJOS XXXV.
CALLE ANCHA.
Acrílico / Tabla. 30x30 cm.



ORATORIO SAN FELIPE NERI.
Acrílico / Tabla. 30x30 cm.





REFLEJOS XXIX. Acrílico / Tabla. 80x80 cm.





CAFE LAB. Acrílico / Tabla. 80x80 cm.

REFLEJOS XXVIII. MULA
Acrílico / Tabla. 30x30 cm.



REFLEJOS XXIV.
SANTA CATALINA.
Acrílico / Tabla. 30x30 cm.



REFLEJOS XLII. MULA
Acrílico / Tabla. 30x30 cm.





CALLAO. Acrílico / Tabla. 50x50 cm.

CALLE ANCHA II
Acrílico / Tabla. 30x30 cm.

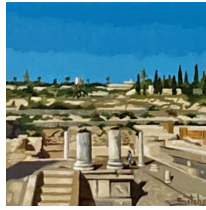


LA FUNTE II
Acrílico / Tabla. 30x30 cm.

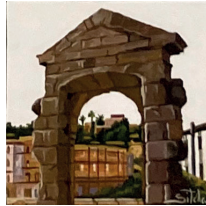


REFLEJOS XXXIV.
CATEDRAL DE CADIZ
Acrílico / Tabla. 30x30 cm.

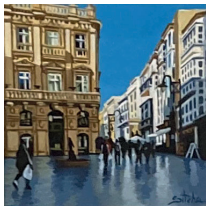




Colección 12x12 cm.



DESDE LA ALJAFERÍA
Acrílico / Tabla. 30x30 cm.



Colección 12x12 cm.



ROSANA SITCHA

Cartagena, 1981.

Se licenció en Bellas Artes por la Facultad de Bellas Artes de San Carlos de Valencia, especializándose en dibujo y pintura.

Desde que acabó la carrera en 2005, se ha dedicado de forma profesional a la pintura, centrando su trabajo en el paisaje urbano y el retrato femenino, ambos representados desde una perspectiva muy personal.

Ahora compatibiliza su faceta artística con la de docente, como profesora asociada del área de pintura en la Facultad de Bellas Artes de la Universidad de Murcia.

Su obra se ha exhibido en numerosas galerías de España, Estados Unidos e Italia. Ha realizado hasta el momento un total de 24 exposiciones individuales en ciudades como Madrid, Barcelona, Murcia, Cartagena, Oviedo, Zaragoza, Cádiz, y ha participado en más de doscientas colectivas incluyendo selecciones, premios y ferias nacionales e internacionales. Desde 2005 ha obtenido varios premios, un total de 24, y su obra también se encuentra en diferentes colecciones privadas, ayuntamientos, diputaciones y museos.



EXPOSICIONES INDIVIDUALES

- 2023 - "Cartagena-Ciudad con Arte-". Museo del Teatro Romano de Cartagena.
- 2022 - "Immersae". Galería Jorge Alcolea- Sala Nonell. Barcelona.
- 2021 - "Ciudades anónimas". Estudio-Galería La Cholepa. Mula.
- 2020 - "Identidades urbanas". Galería Benot. Cádiz.
- 2018 - "Elementales: de lo material a lo emocional." Palacio Consistorial y Museo del Teatro Romano de Cartagena.
- 2017 - "La ciudad reflejada". Sala Alta del Real Casino de Murcia. Murcia.
- 2016 - "Los elementos: la fuerza de la naturaleza". Fundación Pedro Cano. Blanca.
- 2016 - "Madrid, la ciudad pintada". Galería Jorge Alcolea. Madrid.
- 2016 - "Soliloquio urbano. Segunda edición". Aula de Cultura de Cajamurcia. Cartagena..
- 2016 - "Soliloquio urbano". Fundación CajaMurcia. Madrid.
- 2016 - "Cosmopolitas". Galería de Arte Mar. Barcelona.
- 2015 - "Reflexiones". Museo de Siyâsa. Cieza.
- 2015 - "Planos de realidad". Galería de arte Salduba. Zaragoza.
- 2014 - "Transeúntes urbanos". Galería de arte Movart. Madrid.
- 2013 - "Silencios de la urbe". Galería Cervantes 6. Oviedo.
- 2013 - "Instantes efímeros". Galería MAES. Madrid.
- 2012 - "Miradas de identidad y consciencia". Museo de San Javier. Murcia.
- 2012 - "Espejos líquidos". Galería de Arte Mar. Barcelona.
- 2012 - "Cuaderno de viaje". Galería de Arte Salduba. Zaragoza.
- 2011 - "Volátiles". Casa Pintada de Mula. Fundación Gabarrón. 2011-2012.
- 2011 - "A pie de calle". Las Rejas. Cartagena.
- 2010 - "Vida urbana". Galería MAES. Madrid.
- 2009 - "Anónimos de Ciudad". Casas Consistoriales de Mazarrón. Mazarrón.
- 2009 - "Nómadas". Galería Babel. Murcia.
- 2007 - "Urbanitas". Semana Grande de Caja Murcia. Sala de exposiciones Gregorio García Sánchez. Torre Pacheco. Murcia.

EXPOSICIONES COLECTIVAS

- 2022 - "COLECTIVA". Sala Nonell. Barcelona.
- 2021 - "Mapa Territorio Región". Palacio de San Esteban. Murcia.
- 2021 - "COLECTIVA DE VERANO 2021". Sala Nonell. Barcelona.
- 2021 - "COLECTIVA DE VERANO 2021". Galería Jorge Alcolea. Madrid.
- 2021 - "PERAL S-15". Museo Naval de Cartagena.
- 2021 - "Women in art 2021: Great artists who just happen to be women". Chole Gallery. San Francisco
- 2021 - "REALISMO CONTEMPORÁNEO". Galería Xerión. La Coruña.
- 2021 - "COLECTIVA DE NAVIDAD". Galería Jorge Alcolea. Madrid.
- 2020 - "COLECTIVA DE VERANO 2020". Galería Jorge Alcolea. Madrid.
- 2020 - "COLECTIVA DE NAVIDAD". Galería Jorge Alcolea. Madrid.
- 2020 - "COLECTIVA DE VERANO". Galería Jorge Alcolea. Madrid.
- 2020 - "REALISTAS". Galería Jorge Alcolea. Madrid.
- 2020 - "Women in Art: GREAT Artist who just Happen to be Women." Chloe Fine Arts. San Francisco. Estados Unidos.
- 2020 - "Colectiva de Navidad". Galería Jorge Alcolea. Madrid.
- 2018 - "13 Miradas al realismo. Casa de Vacas. Madrid.
- 2018 - "Texas Contemporary Art Fair" Stand Chloe Gallery. Texas.
- 2018 - "Women in Art: GREAT Artist who just Happen to be Women." Chloe Fine Arts. San Francisco. Estados Unidos.
- 2018 - "LibrObjeto. Libro de artista". Sala Muralla Bizantina. Cartagena.
- 2017 - "Sobre Papel". Galería Jorge Alcolea. Madrid.
- 2017 - "Point of View". R. Alexander Fine Art Contemporary. Georgia. Estados Unidos.
- 2017 - "De lo universal a lo identitario". Museo del Calzado de Elda. Alicante.

2017 - "Heryca. Los viajes de Sirvs." Palacio Consistorial y Sala de Exposiciones del Museo del Teatro Romano. Cartagena.

2017 - "Géneros Creativos". Aula de Cultura de Cajamurcia. Cartagena.

2017 - "Open House". R. Alexander Fine Art Contemporary. Georgia. Estados Unidos.

2017 - "Portraits of Daily Life". R. Alexander Fine Art Contemporary. Georgia. Estados Unidos.

2017 - "Exposición extraordinaria de verano 2017". Galería Jorge Alcolea. Madrid.

2017 - "Summers Art". Galería Trazos. Ciudad Real.

2017 - "Nexus". Cayon Fine Art. Santa Fe. Estados Unidos.

2017 - "Coordinate 37,6-0,9". Hernández Art Gallery. Milán. Italia.

2016 - "Made in Spain". Silbernagl Undergallery. Varese. Italia.

2016 - "The Art of Spain". Galería R. Alexander Fine Art Contemporary. Georgia. Estados Unidos.

2016 - "La luz, el eco." MURAM. Cartagena. Murcia.

2016 - "Siete Artistas Tudmir." Sala La Paloma. Madrid.

2016 - "Firma de mujer". Galería Karton. Huelcal-Overa. Almería.

2015 - Colectiva "50x50. Navidad 2015". Galería Jorge Alcolea. Madrid.

2015 - "Pintamos Murcia". En el Real Casino de Murcia. Murcia.

2015 - "15º Gran exposición extraordinaria de verano". Galería Jorge Alcolea. Madrid.

2015 - "Gralles Experience". Mas de les Gralles (La Bisbal del Penedès, Tarragona).

2015 - "Realidades de una realidad". Centro Cultural de China en Madrid.

2014 - Colectiva de Navidad. Galería Cervantes6.

2014 - Colectiva de Navidad "50x50 y otros formatos". Galería Jorge Alcolea.

2014 - "14º Gran exposición extraordinaria de verano." Galería Jorge Alcolea. Madrid.

2014 - "Colectiva fin de temporada". Galería Salduba. Zaragoza.

2014 - "Miradas de Mujeres". Edificio de la Convalecencia. Murcia.

2014 - "Colectiva". Galería Gigarpe. Cartagena.

2013 - "Colectiva de Navidad: 50x50 y otros formatos". Galería Jorge Alcolea. Madrid.

2013 - "Art Hotel". Hotel NH del Puerto de Cartagena.. Cartagena.

2013 - "Colectiva verano 2013". Galería Jorge Alcolea. Madrid.

2013 - "Colectiva verano 2013". Galería Echeberría. San Sebastián.

2013 - "Secuencias Disparas". Galería Garabatos. Murcia.

2013 - "Colectiva principio de temporada". Galería Gigarpe. Cartagena.

2013 - "Colectiva de Navidad". Galería Garabatos. Murcia.

2013 - "Colectiva de Navidad". Galería Cervantes 6. Oviedo.

2013 - "Colectiva". Galería MAES. Madrid.

2012 - "Colectiva de Navidad". Galería Cervantes6. Oviedo.

2012 - "Tres más una opciones figurativas". Galería Salzillo. Cieza. Murcia.

2012 - "Colectiva fin de temporada". Galería de arte Mar. Barcelona.

2012 - "Colectiva fin de temporada". Galería de arte Salduba. Zaragoza.

2012 - "Grandes obras en pequeño formato". Cervantes6. Espacio de arte.

2012 - "Mirando a La Algameca". Galería de Arte Gigarpe. Cartagena.

2012 - "El mar siempre cuenta la verdad". Sala de exposiciones temporales del "ARQUA".

2012 - "Puerta de las Artes". Sala de exposiciones temporales de la Biblioteca de Torre-Pacheco.

2011 - "Colectiva XIII Aniversario." Galería MAES. Madrid.

2011 - "Pinturas". Cervantes6. Espacio de arte.

2011 - "Contrastes 4x4". Galería MAES. Madrid.

2010 - "Colectiva XII Aniversario". Galería MAES. Madrid.

2010 - "Con el cuadro al aire". Linares. Jaén.

2010 - "175x10". Museo de San Javier. Murcia.

2010 - "Zoco 10.0". Torre de Zoco. Murcia.

2010 - "Muestrarte". Ceutí. Murcia.

2010 - "Ciudad es vida". Galería Dionis Bennassar. Madrid.

2010 - "Art Hotel". Festival "Mucho Más Mayo". Galería Gigarpe. Cartagena.

EXPOSICIÓN

ITINERARIOS

Galería Arquitectura de Barrio

Producción Artística

Rosana Sitcha

CATÁLOGO

Textos

Ariana Gómez Company

Diseño Gráfico

Coral Marín

Fotografía

Arquitectura de Barrio

Montaje

Pepe Gómez

Arquitectura de Barrio

ESTUDIO DE ARQUITECTURA / GALERÍA DE ARTE



C/Julián Calvo 6. 30004. Murcia



adb@arquitecturadebarrio.com



www.arquitecturadebarrio.com

Lunes-Viernes: 10:00-13:30h y 17:00-19:30h



968 798 037

